

# あなたの夢育てます!

彦岐市商工会

〒811-5133 長崎県彦岐市郷ノ浦町本村触490-9 TEL 0920-47-6001 FAX 0920-47-1899  
URL <http://www.ikishi.jp> E-Mail [ikishi@shokokai-nagasaki.or.jp](mailto:ikishi@shokokai-nagasaki.or.jp)



## 経理

経営に不可欠な記帳をわかりやすく説明します。低額の帳簿作成・財務分析、パソコン会計指導を行います。消費税対策にもパソコン会計は便利!

## 税務

所得税・消費税などの相談を受け付けています。商工会の税務相談所では、個人事業者の決算等の相談・指導を行っています(有料)。



## 経営

経営に関する各種相談を受け付けています。専門家による個店診断・相談なども行っています。定期的な会社の状況チェックや健康診断に、ご利用下さい。



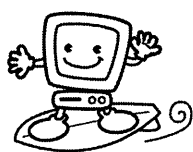
## 金融

運転資金や設備資金など、低利な融資制度の活用をおすすめします。日本政策金融公庫資金の推薦・斡旋や各種の公的



## 商工会をご利用下さい!

忙しい事業者さんのために  
こんなお手伝いを



## 情報化

経営ノウハウ・業界情報の提供、会報の発行、特産品PRなど、経営者の皆様の必要な知識や技術に関する情報を提供します。このほか、パソコンの使い方・ビジネス活用・情報機器導入なども相談できます。

## 労務

就業規則や給与規程相談、従業員教育などの相談を受け付けています。従業員がいる事業所は労働保険へ加入しなければいけません。商工会では、労働保険事務の代行業務も行っています(有料)。



## 労務

就業規則や給与規程相談、従業員教育などの相談を受け付けています。従業員がいる事業所は労働保険へ加入しなければいけません。商工会では、労働保険事務の代行業務も行っています(有料)。



## 金融

運転資金や設備資金など、低利な融資制度の活用をおすすめします。日本政策金融公庫資金の推薦・斡旋や各種の公的



### 商工会の主な活動

- ・各種経営相談、指導
- ・記帳などの事務代行
- ・情報収集、提供
- ・各種研修会
- ・まちおこし
- ・イベント協力など
- ・意見陳情活動

### 入会のご案内

原則として、事業者の方は規模や業種を問わずご加入いただけます。  
入会金：個人五千元、法人一万元  
会費：毎月千円または千五百円(個人) 毎月千五百円以上(法人)

### 秘密厳守

秘密厳守が法律で定められており、安心してご相談いただけます。ご相談は「経営指導員・経営支援員」などの専門スタッフがお受けします。片寄った経営は、企業を病気にします。健康で力強い会社をつくるため、定期的な健康診断(経営診断)で病気をチェックし、バランス良い栄養(経営力)と運動(営業)で体力をつくりましょう!

### 原則 無料

各種ご相談は、原則として無料です。一部有料のサービスがありますが、比較的low価格です。

### お気軽に!

経営のことは、お気軽にご相談下さい。

H21年3月31日現在

	会員
彦岐市商工会	1,050事業所
長崎県内の商工会	約1万5千事業所
全国の商工会	約100万事業所

商工会は、「商工会法」に基づく特別認可法人です。

彦岐市商工会は、市内の旧4町商工会が平成17年4月に合併して設立されました。